

## YES

Please place all items in the cart or bin.  
 Por favor coloque todos los artículos en el bote o contenedor.



### Coffee & Filters:

Coffee grounds, paper coffee filters

### Café & Filtros:

Granos de café, filtros de café de papel,



### Grains:

Bread, rice, pasta, beans, flour

### Granos:

Pan, arroz, pasta, frijoles, harina



### Fruits & Vegetables:

Whole or cut fruits and vegetables, peels, scraps, seeds, pulp, stems

### Frutas & Verduras:

Frutas y verduras enteras o picadas, cascara, trozos, semillas, pulpa, racimos



### Compostable Food Wares:

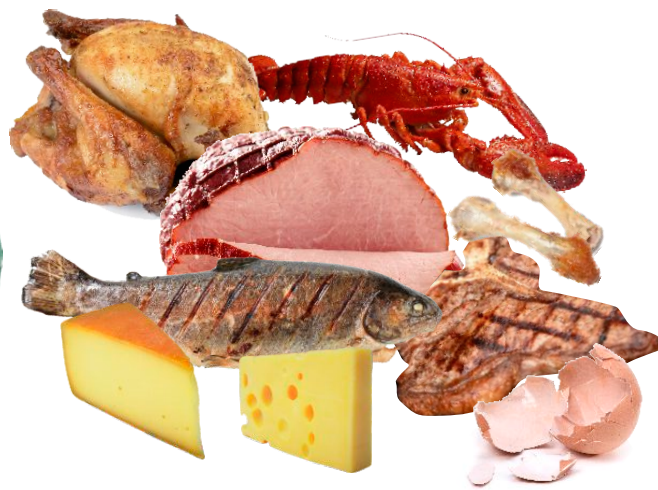
(Must be certified "Compostable" by BPI-Certified and CMA-W) Bowls, cups, plates, cutlery, bags, packaging

### Productos de comida compostables:

(Deben estar certificados como "Compostables" por BPI-Certified y CMA-W) Tazones, tazas, platos, cubiertos, bolsas, envases

\*For more information about certified compostable products visit [www.products.bpiworld.com](http://www.products.bpiworld.com)

\*Para más información acerca de los productos compostables certificados visite [www.products.bpiworld.com](http://www.products.bpiworld.com)



### Dairy & Cooked Meats:

Fish, shellfish and shells, cooked meat, cheese, poultry, bones, eggshells

### Lácteos & Carne Cocinada:

Pescado, mariscos y conchas, carne cocinada, quesos, carnes de ave, huesos, cáscaras de huevo



### Yard Trimmings:

Branches, flax, flowers, grass clippings, hay, landscape vegetation, leaves, plant trimmings, sawdust, shrubs, small prunings, small stumps, tree trimmings

### Recortes de Jardín:

Ramas, linaza, flores, recortes de césped, heno, vegetación de paisaje, hojas, recortes de plantas, serrín, arbustos, pequeñas podas, pequeñas tocones, recortes de árboles



Place all non-food waste items in the proper containers.  
 Por favor coloque todos los artículos que no sean compostables en sus contenedores apropiados.

## NO

Keep these items out of your compostable cart or bin

Se prohíbe estos artículos dentro de el carrito o desechos de comida



These items are considered Hazardous Waste. Please call 831.454.2606 or visit [www.santacruzcountyrecycles.org](http://www.santacruzcountyrecycles.org) for disposal. Estos artículos se consideran Residuos Peligrosos; por favor llame al 831.454.2606 o visite [www.santacruzcountyrecycles.org](http://www.santacruzcountyrecycles.org) para su eliminación.